

御品[®]
STYLE[®]
LUXURIES

电动尾门（轿车）

安装说明书

安装产品前请仔细阅读本安装说明书

适配车型：智能电动尾门适配 18+款凯迪拉克 XTS
产品编号：PW027154
零件号：5002130
版本：A/0



电动尾门安装注意事项：

- 1、为了安全和确保产品正常使用，由销售本产品的专业工作人员或经过培训人员安装，切勿私自拆卸本机，以免造成本产品损坏及事故发生；
- 2、装车前的注意事项：
 - 1) 与客户沟通：咨询车主尾门是否加装过或改装过，如加装尾灯罩/装饰板/音响等使原车尾门增加重量超过 2KG，则不能安装该产品；
 - 2) 启动发动机，检查并确保：汽车各仪表盘针指显示正常及无故障报警，车内门边开关、遥控钥匙按键灵敏并正常使用，尾门开、关状态能在仪表盘上显示等，如发现异常及时告知客户；
 - 3) 保持发动机开启一段时间，确保电瓶有电以便保证电动尾门能够运行；
 - 4) 关闭发动机，检查并确保：汽车内、外表面完好，原车尾门无左右缝隙大小、高低台阶；
 - 5) 检查并确保该套电动尾门配件清单的种类、数量齐全；
 - 6) 安装人员取下身上所携带的金属物品等硬物；
- 3、装车中的注意事项：
 - 1) 拆下的汽车组件一定要保管好，对可能刮花原车的地方采用贴美纹纸、隔珍珠棉等方式进行保护；
 - 2) 穿线时，防止尾门/原车线束被划破出现短路的潜在风险；连接线路时，连接头一定要做好绝缘并预留一定的活动空间；各部件需固定牢固；
 - 3) 安装拉线电动尾门的连接档块时，确保能自由活动；
 - 4) 连线顺序：各部件先连接，再连常电，最后插 ECU（先大后小）
- 4、汽车的清洁、整理：
 - 1) 安装过程留下的杂物及时处理，不要留在车内；
 - 2) 对汽车内饰、外观有弄脏的，用干净的布清洁干净；
- 5、汽车启动状态下，请勿插拔各连接部件的接头，以免插拔时损坏原车或部件。

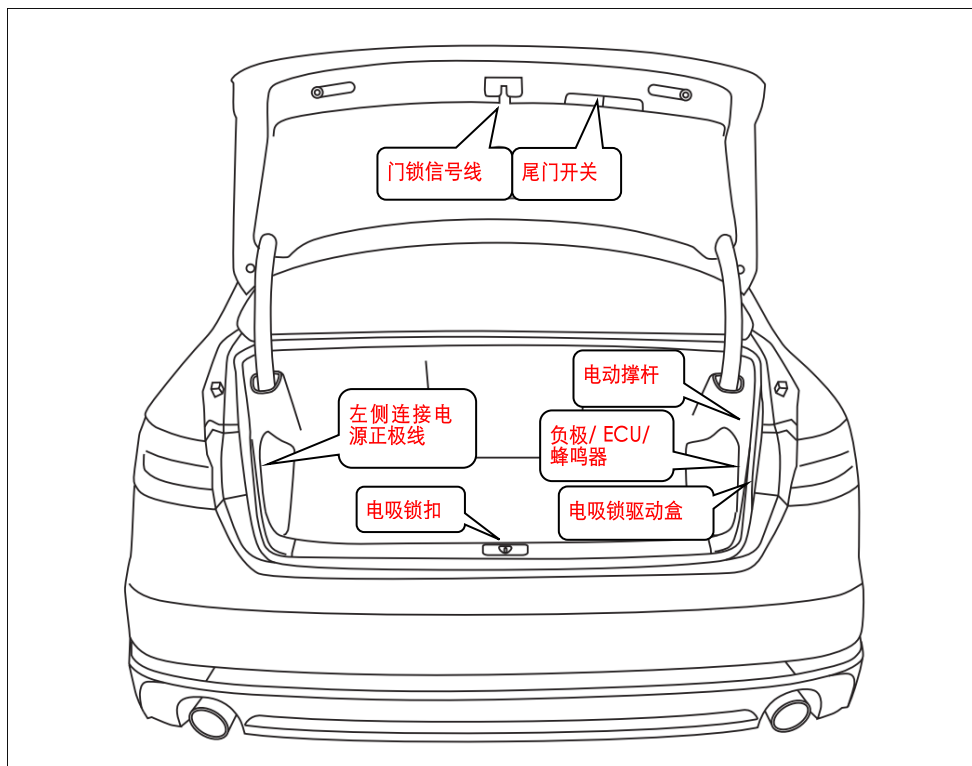
安装说明书免责声明：

- 1、本安装说明书的图片仅供安装方法参考；
 - 2、非专业人员或未经培训人员安装的，且未按本安装说明书要求、步骤安装的，出现异常或事故，本公司不负任何责任；
- 本安装说明书最终解释权归广东东箭汽车科技股份有限公司；

电动尾门安装工具清单：

编号	工具名称	数量	图片	编号	工具名称	数量	图片
①	工具箱	1		②	工具刀	1	
③	美纹纸	1		④	电工胶布	1	
⑤	撬板	1		⑥	万用表	1	
⑦	试电笔	1		⑧	斜口钳	1	





安装步骤一：拆装门锁



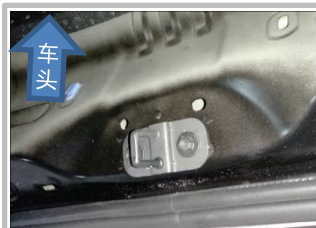
1.1 拆下原车后踏盖固定扣；



1.2 拆下另一侧固定扣；



1.3 如图拆下原车后踏盖；



1.4 拆下原车下门锁；



1.5 用两颗内六角沉头螺钉 M6 20 安装垫板组, 根据箭头提示方向装上我司配的垫板, 平行拧紧;(图片仅供参考)



1.6 用大垫圈、弹垫圈、六角法兰面螺母 M6 配合门锁主体安装楔块把锁扣组固定在门锁垫板上, 注意螺母平行拧紧;



1.7 门锁驱动盒, 安装好后需隐藏;



1.8 驱动盒装入消音盒后, 将其捆绑好, 如图所示



1.9 把包装好的驱动盒安装在右侧如图位置固定好



1.10 用扎带把圆圈位置的拉线固定好, 防止拉线与盖板、钣金摩擦;(图片仅供参考)

安装步骤二：安装撑杆



2.1 拆原车内饰件: 拆下原车上尾门内饰盖板(箭头), 拆原车右侧盖板(箭头)



2.2 如图示意右侧盖板已经拆下



2.3 拆下原车气弹簧



2.4 用我司撑杆装上



2.5 用扎带穿过孔位固定好电机线束



2.6 如图示意线束用扎带固定好，并预留足够活动空间，防止开关门时线束被刮蹭、拉断现象

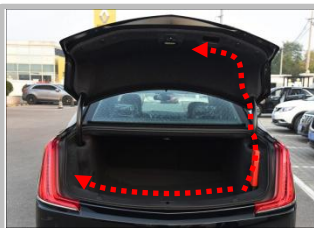
安装步骤三：接线、布线



3.1 拆卸左侧盖板，



3.2 如图示意已拆下，



3.3 信号线、功能开关线布置到上门锁，正极在左侧，如虚线示意；



3.4 如图尾箱毛毡板已取下，毛毡板妥善保管



3.5 布线 把 2 扎布线束（接开关、接门锁信号、）从尾箱右侧沿着摇臂延伸到上门锁（虚线）



3.6 布线：把 2 扎布线束（接开关、接门锁信号）延伸到尾箱上门锁扣处，延伸线用胶布或扎带固定好；（虚线）



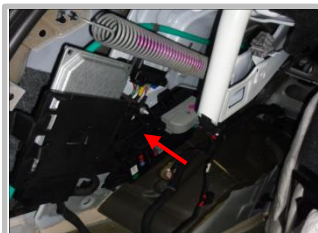
3.7 接门锁信号线：在拆开尾门上盖板，在上门锁位置找到如图接头；



3.8 接开锁信号线：用我们的蓝色线按图示开锁信号线；接状态信号线：用我们的棕色线（低边）接图示状态信号线，白色线（高边）不需要接，包好固定即可

3.9 特别说明：由于车的配置不相同，信号线的颜色也不尽相同，可以按照以下方法查找开锁信号线和状态信号线；

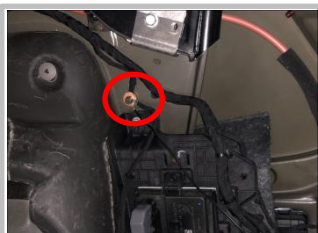
1. 开锁信号线：试电笔的夹子头搭铁，试电笔的笔头和所量线保持良好接触，此时试电笔的灯不亮，按下后尾门的按钮试电笔灯闪烁一下，连续按后尾门的按钮试电笔的灯连续闪；则，此线为开锁信号线！
2. 状态信号线：试电笔的夹子头搭铁，试电笔的笔头和所量线保持良好接触，原车门锁打开时试电笔灯是灭的，手动把原车二级锁扣上试电笔常亮；则，此线为状态信号线；



3.10 在左边看到原车正极；(箭头)



3.11 接正极电源：用我司配的正极安装在原车正极上(剥线安装)



3.12 接负极：在右侧装饰板内找到螺丝，把我们的负极线搭上，松动螺母不用拆下，卡紧后再还原拧紧螺母；

安装步骤四：安装零部件、还原内饰



4.1 连接 ECU，将所有各部位线束插头连接好，最后把主线束插头对应安装到 ECU 上，先黑后白的顺序接上



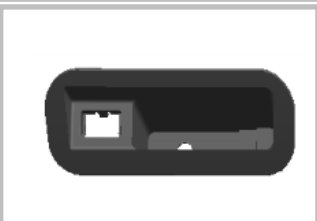
4.2 装 ECU：如放大图示意位置安装 ECU



4.3 装 ECU：使用魔术贴将 ECU 固定在此空旷处(方框)防止松动脱落、异响；



4.4 安装蜂鸣器：与 ECU 接口对接，并把蜂鸣器装在右侧装饰板内空旷处；



4.5 安装开关按钮：我司配的开关按钮



4.6 安装开关按钮：在原车此处装上开关按钮，线束插头对插好



4.7 安装的螺钉是否全部锁紧，检查所有拆卸的装饰件是否全部还原锁紧，安装完成；



本安装说明书所有权归广东东箭汽车科技股份有限公司所有，未经本公司预先书面同意，严禁复制全部或部分内容作为商业用途。

地 址：广东省佛山新城乐从大道西B333号

邮 编：528000

电 话：0757-28082613/28082629

网 址：www.dongjiancorp.com